



FÜR ALLE ALTERSKLASSEN

# ELEGANZ MIT KLARER LINIE

Der Bungalow Vita bietet maximalen Wohnkomfort auf einer Ebene und erfüllt gleichzeitig den Anspruch, klassische Bauformen zeitgemäßen Anforderungen anzupassen



**Barrierefreiheit:** Doppelwaschbecken und ebenerdige Dusche bieten Komfort und Sicherheit.

Das anthrazitfarbene Walmdach und die passend dazu gerahmten Fenster kontrastieren reizvoll mit der weißen Fassade.

Entwurfsgrundlage für Vita ist ein traditioneller Winkelbungalow mit Walmdach. Trotzdem wirkt das architektonische Ensemble ausgesprochen zeitgemäß. Das Farbkonzept aus weiß verputzter Fassade und grauer Dacheindeckung betont zusätzlich den eleganten Eindruck des Hauses. Zahlreiche, teils bodentiefe Fensterflächen lassen schon in der Außenansicht ein lichtdurchflutetes Wohnambiente erahnen.

### Für jeden Lebensabschnitt

Bungalows sind komfortabel. Die ebenerdige Bauweise ermöglicht sowohl barrierefreies Wohnen als auch eine flexible Wohnraumnutzung.

Bei solch einem weitläufigen Grundriss sollte natürlich die Alltagspraktikabilität nicht zu kurz kommen. Das ist beim Musterhaus Vita in jedem Fall geglückt.

Der Flur ist sowohl durch die Eingangstür als auch von der Garage aus zu betreten. Über den angrenzenden Hauswirtschaftsraum erreicht man durch eine praktische Schiebetür die Küche. So sind trotz großzügiger 225 Quadratmeter kurze Wege möglich.

Tief Luft holen kann man dagegen in den Wohnräumen. Diele, offene Küche, Wohn- und Essbereich entfalten sich auf imposanten 74 Quadratmetern. Hier sind die Vorteile eines Bungalows auf den Punkt umgesetzt. Übereck angeordnete Glasflächen ermöglichen lange Blickachsen bis in den Garten, der so zum Teil des Wohnerlebnisses wird. Gliedernde Elemente wie Vor- und Rück-



**Wohnerlebnis:** Sichtachsen und übereck angeordnete Fenster verlängern optisch den großzügigen Wohnbereich in den Garten.



**Gliederung:** Den großzügigen Koch-, Ess- und Wohnbereich strukturiert ein freistehender Küchenblock.

sprünge in der Außenwand oder der freistehende Küchenblock unterteilen den öffentlichen Bereich des Hauses ganz ungezwungen in seine klassischen Funktionszonen.

Den Privattrakt bildet das Schlafzimmer mit angrenzendem Bad. Durch die ebenerdige Dusche wird auch hier auf unnötige Barrieren verzichtet, die im Alter zum Hindernis werden können.

Charmantes Detail: der ringsum verglaste Lichthof mit Glasdach. Zwischen Bad und Gästebereich mit kleinem Schlafraum und zweitem Duschbad gelegen, bietet er im Sommer einen zusätzlichen Sitzplatz im Freien.

Standen Bungalows früher noch im Ruf, eine energieeffiziente Bauweise zu erschweren, wird Vita modernsten Ansprüchen gerecht. Als KfW-Effizienzhaus 40 Plus verfügt es über exzellente U-Werte, geringen Energiebedarf, modernste Haustechnik und eine Photovoltaikanlage mit Stromspeicher. So sieht vorausschauendes Wohnen für alle Lebensabschnitte heute aus. ●●●

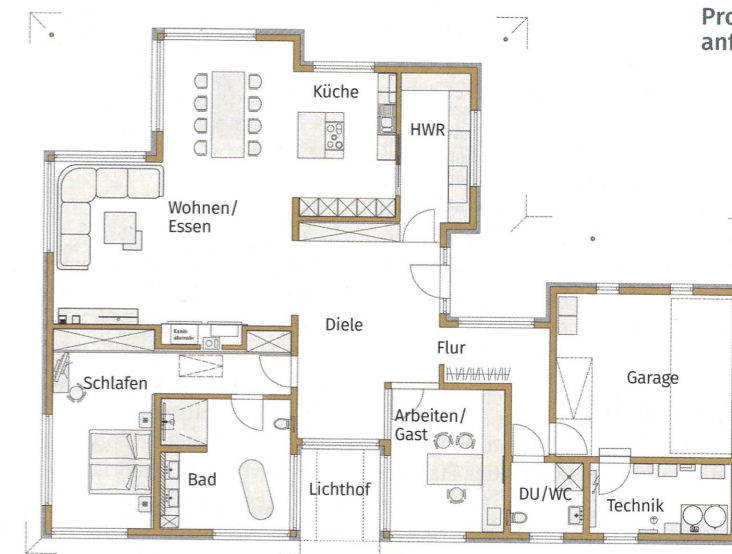
[www.zuhause3.de/weiss-fertighaus](http://www.zuhause3.de/weiss-fertighaus)

### hausintern

**Entwurf** Musterhaus Vita  
**Außenmaße** 22,30 m × 16,65 m  
**Wohnfläche** 225,38 m<sup>2</sup>  
**Kochen** 15,63 m<sup>2</sup>  
**Kochen/Essen/Wohnen** 58,14 m<sup>2</sup>  
**Bad** 17,51 m<sup>2</sup>  
**Dach** Zeltdach, 20° Neigung  
**Bauweise** Holztafelbauweise  
**Endenergiebedarf** 12 kWh/m<sup>2</sup>a  
**Vorzüge** KfW-Effizienzhaus 40 Plus, zukunftsweisendes Energiekonzept, Luft-Wasser-Wärmepumpe, PV-Anlage, außergewöhnlich komfortables, altersgerechtes Wohnambiente  
**Preis** auf Anfrage  
**Anbieter**  
 Fertighaus WEISS GmbH  
 Telefon 07977/97 77-0  
 E-Mail [info@fertighaus-weiss.de](mailto:info@fertighaus-weiss.de)



Prospekt anfordern



Erdgeschoss

Fotos, Grundrisse: Fertighaus Weiss